

هوشمندسازی کسب و کار در صنایع فلزی

با راهکارهای نرم افزاری SAP-ERP

ذوب دانش و فناوری برای یک تجارت
پایدار با مشتری خود

سیستم جامع برنامه ریزی منابع سازمان SAP-ERP



سیستم جامع برنامه ریزی منابع سازمان یک راه حل مبتنی بر فناوری اطلاعات است . در این سیستم تمام منابع سازمان اعم از مواد اولیه ، ماشین آلات ، نیروی انسانی و پول در یک سامانه به هم پیوسته و مبتنی بر الگوهای برتر هر کسب و کار با سرعت، دقت و کیفیت بالا در کنترل مدیران سطوح مختلف قرار می گیرد. از این طریق مدیران می توانند فرآیندهای برنامه ریزی و عملیاتی سازمان خود را مدیریت نموده و در نتیجه افزایش کارایی سازمان حاصل میشود.

Systems, Applications, and Products

شرکت SAP به عنوان پیشرو و رهبر بازار ERP با داشتن بیش از ۴۴۰۰۰۰ مشتری در ۱۸۰ کشور دنیا و در ۲۵ صنعت بهترین و قوی ترین ERP روز دنیا میباشد و بیشترین سهم بازار ERP دنیا را به خود اختصاص داده است.

+440,000

Customers in more than
180 countries

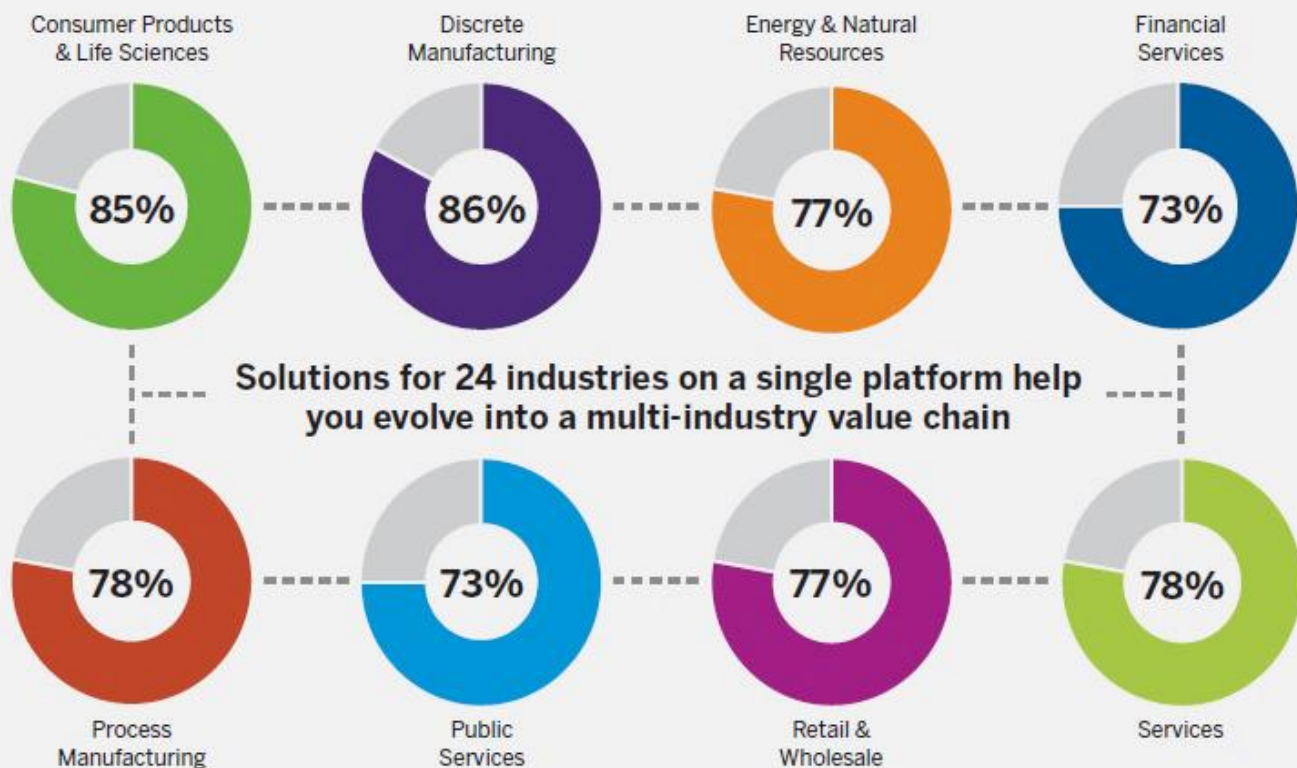
101,150

Employees from more than
140 countries

21,000+

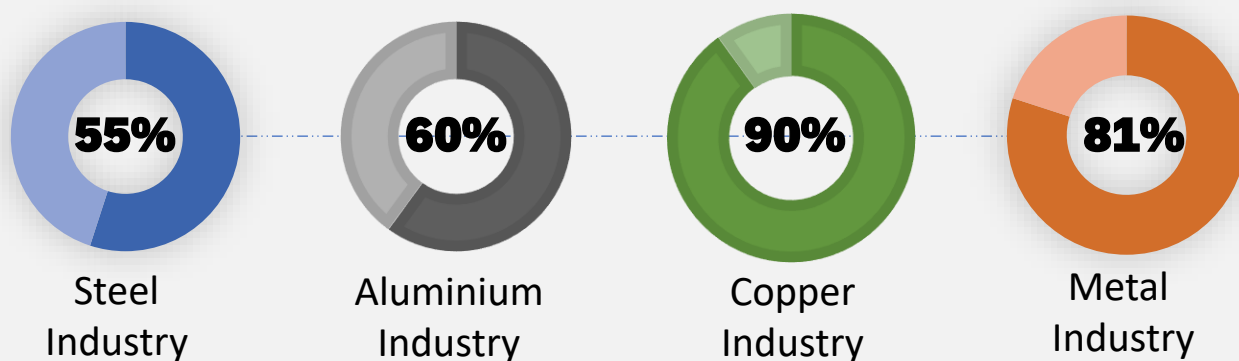
SAP partner companies
globally

SAP share of Forbes 2000 companies by sector



SAP ارایه دهنده برترین راهکارهای دنیا در صنایع مختلف

بخش عمده ای از شرکت های بزرگ فعال دنیا در حوزه فولاد و صنایع فلزی از راهکار SAP-ERP بهره مند هستند. لذا سیستم SAP-ERP به واسطه نمونه های پیاده سازی متعدد در دنیا از الگوهای برتر کسب و کار غنی در این حوزه برخوردار می باشد. باتوجه به این که صنایع فولادی و فلزی از جمله صنایع مهم و بزرگ کشور ایران محسوب می شوند استقرار سیستم SAP-ERP در این شرکت ها فرصت مناسبی برای برخورداری از تجربیات موفق شرکت های بزرگ مشابه در دنیا را برای آنها فراهم می سازد. شرکت سامه آرا در تلاش است که این تجربیات موفق را در صنعت فولاد و صنایع فلزی کشور در قالب پروژه استقرار SAP-ERP منتقل نماید که از آن جمله می توان به مجتمع صنعتی فولاد پاسارگاد اشاره نمود.



SAP-ERP

در بیش از ۵۰٪
شرکت های بزرگ صنعت فولاد



SAP-ERP

در بیش از ۶۰٪
شرکت های بزرگ صنعت آلومینیوم



SAP-ERP

در بیش از ۹۰٪
شرکت های بزرگ صنعت مس



صنایع فلزی همواره با چالشهای مشترکی همچون هزینه بالای انرژی، نوسانات قیمت کالا، الزامات قانونی و ملاحظات و پیچیدگی فرآیندها از مرحله دریافت سنگ معدن، تولید شمش و فلزات پایه تا ساخت و فرم دهی تجهیزات و قطعات فلزی و آلیاژی برخوردار می باشند. این صنایع به دو دسته عمده صنایع فلزی با پایه غیر آهنی مانند صنایع آلومینیوم، مس و روی و صنایع فلزی مبتنی بر آهن مانند صنایع فولادی دسته بندی می شوند.

سیستم یکپارچه SAP-ERP برای کلیه شرکت های فعال در حوز صنایع فلزی راهکارهای بهینه ای ارائه نموده است. راه حل های SAP کارایی زنجیره تامین و تولید را به طرز قابل توجهی افزایش داده، روابط مشتریان را بهبود می بخشد، و موجب شفافیت فرایندهای کسب و کار می گردد.

مجتمع صنعتی ذوب آهن پاسارگاد یک مجتمع کامل فولادسازی از مرحله استخراج سنگ آهن تا تولید انواع فولادهای آلیاژی می باشد. پروژه سپ این مجتمع در مهر ماه ۱۳۹۸ شروع گردیده و مطابق برنامه در سال ۱۴۰۰ پایان می یابد. محدوده این پروژه حوزه های حسابداری عمومی، حسابداری مدیریت، مدیریت نقدینگی، انبار، تامین، فروش، تولید، کیفیت، نگهداری و تعمیرات، مدیریت مهندسی و منابع انسانی می باشد.



10% - 30%

Increase in on-time Delivery

5% - 12%

Reduction in days Of inventory

2% - 15%

Reduction in revenue loss Due to stock-outs

1% - 5%

Reduction in Total logistics cost

5% - 20%

Reduction in Supply chain planning cost

5% - 15%

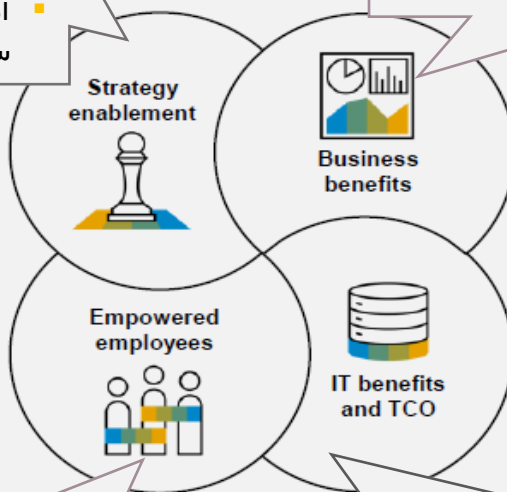
Reduction in Order fulfillment Lead time

مزایای کسب و کار

- کاهش زمان تحویل کالا به مشتری
- افزایش رضایت مشتری
- کاهش خواب سرمایه انبار
- کاهش فروش از دست رفته
- کاهش هزینه های لجستیک
- کاهش هزینه برنامه ریزی زنجیره تامین
- کاهش زمان های تامین و سفارش

توانمندسازی استراتژی

- تسریع و تسهیل فرایندهای ورود به بازار جدید و توسعه محصولات جدید
- چابک سازی سازمان
- ساده سازی فرایندهای سازمان
- مدیریت ریسک های سازمان
- اطمینان از حکمرانی سیستم های سازمانی



مزایای حوزه فن آوری اطلاعات

- مدیریت بهینه منابع سخت افزاری
- یکسان سازی OLAP, OLTP و کاهش هزینه و منابع
- پیاده سازی مورد نیاز BI
- کاهش تعداد دستکتاپ های مشتریان
- کاهش هزینه تست سیستم
- ساده سازی و استانداردسازی زیر ساخت سخت افزاری
- سیستم های سازمان
- یکپارچه سازی معماری سخت افزار و نرم افزار

توانمندسازی منابع انسانی

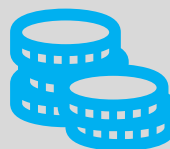
- بالابردن بهره وری پرسنل
- تبادل به موقع اطلاعات درست بین پرسنل با در نظر گرفتن ملاحظات امنیت اطلاعات
- پشتیبانی سازمان در اتخاذ تصمیمات درست
- دادن بینش به پرسنل
- افزایش سطح امنیت و بهداشت کار



افزایش بهره وری سازمان



افزایش کیفیت محصول و خدمات



مدیریت هزینه ها



افزایش سود آوری

مدیریت فروش



فرآیندهای مرتبط با فروش سازمان از برنامه ریزی فروش یک محصول/خدمت تا ثبت صورت حساب فروش

مدیریت مهندسی



مدیریت اطلاعات پایه عملیات تولید

مدیریت عملیات تولید



کنترل و انجام فرآیندهای تولید

مدیریت موجودی و انبارها



مدیریت ورود و خروج، سازماندهی، کنترل، بهینه جابجایی‌های داخل انبارها

مدیریت پروژه



مدیریت پروژه در حوزه های برنامه ریزی، اجرا و کنترل با قابلیت یکپارچگی کامل با سایر ماژول ها

مدیریت کیفیت



پوشش کلیه فرآیندهای مدیریتی کیفیت در حوزه تامین، تولید و فروش

مدیریت تامین



فرآیندهای مرتبط با تامین سازمان از زمان شناسایی نیاز تا زمان رسید و ثبت اینویس تامین کننده

مدیریت برنامه ریزی لجستیک



برنامه ریزی احتیاجات مواد و برنامه ریزی تولید

مدیریت صادرات و واردات



مدیریت و کنترل فرآیندهای لجستیکی واردات و صادرات با قابلیت یکپارچگی با سایر ماژول ها

مدیریت حمل و نقل



مدیریت فرآیندهای حمل و نقل داخلی و خارجی و برنامه ریزی حمل و توزیع

خدمات پس از فروش



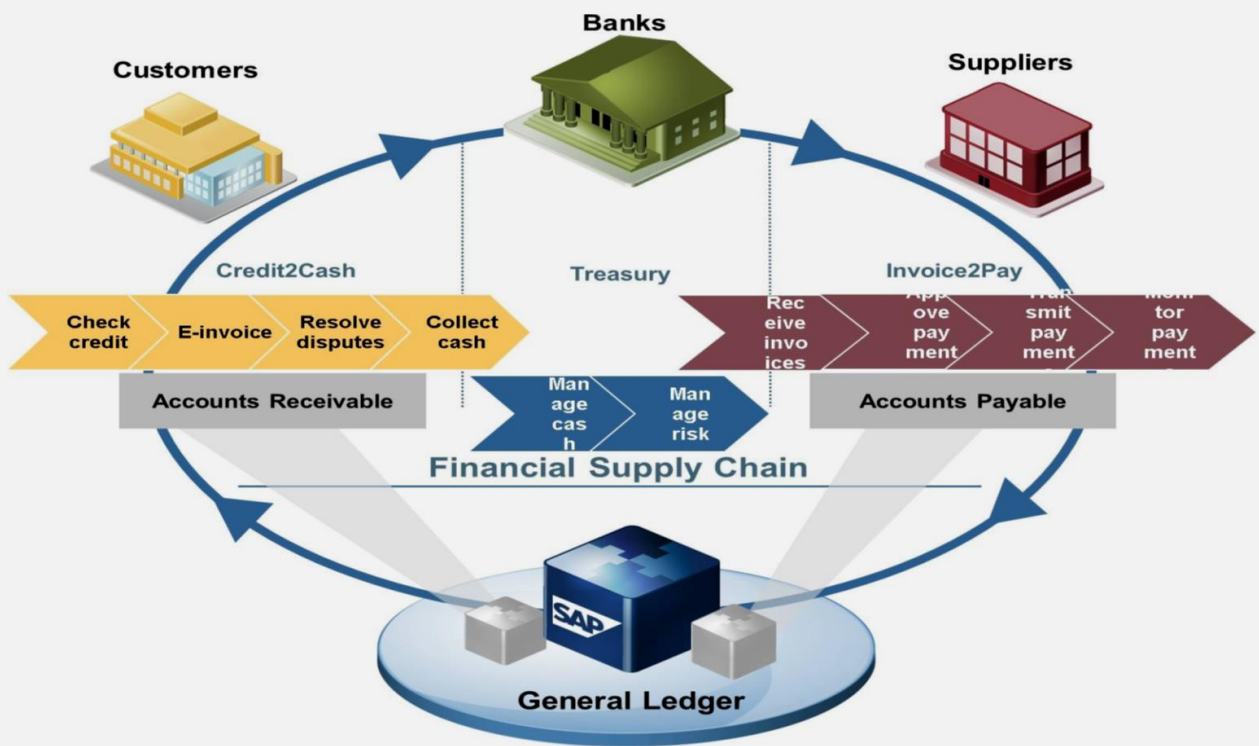
مدیریت فرآیندهای خدمت رسانی به مشتریان

نگهداری و تعمیرات



مدیریت فرآیندهای نگهداری و تعمیرات سازمان





مدیریت منابع مالی

مجموعه ای از زیرمآزول ها با هدف مدیریت نقدینگی، مدیریت تسهیلات و ... شرکت

حسابداری مالی

مدیریت فرآیندهای حسابداری (حسابداری خرید، فروش، خزانه داری)

مدیریت بودجه

بودجه ریزی و کنترل بودجه با قابلیت یکپارچگی با مآزول های کنترلینگ و مدیریت پروژه

حسابداری مدیریت (کنترلینگ)

مدیریت مراکز هزینه و سودآوری، حسابداری بهای تمام شده، تحویل سودآوری

مدیریت سرمایه گذاری

مدیریت فرایند سرمایه گذاری در سازمان با قابلیت یکپارچگی با سایر مآزول ها

مدیریت پروژه

راهکار یکپارچه برای کنترل و مدیریت فرآیندهای مدیریت پروژه

مدیریت هلدینگ

مدیریت یکپارچه مالی هلدینگ های با استفاده از امکانات گسترده حسابداری تجمعی

مدیریت دارایی ها

مدیریت و ردیابی اموال شرکت با قابلیت یکپارچگی با سایر مآزول های مالی و لجستیک

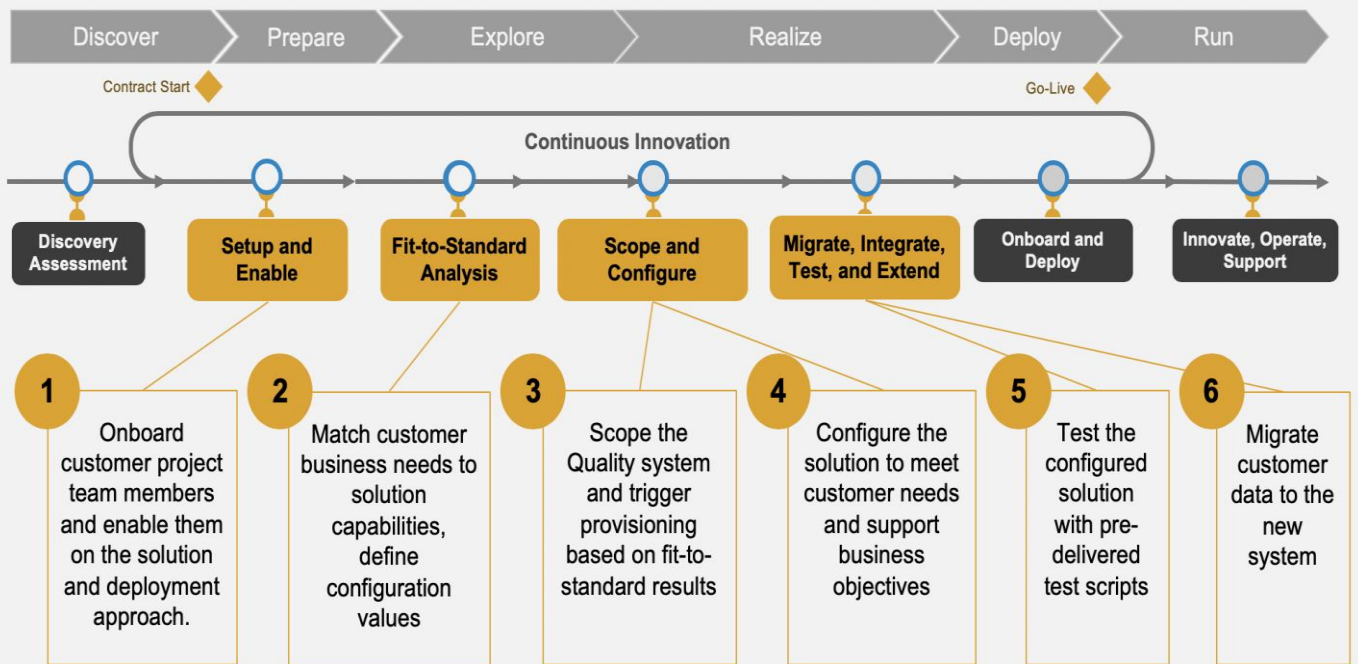


حضور و غیاب کنترل و مدیریت ورود و خروج و کارکرد پرسنل	مدیریت اطلاعات پرسنل نگهداری و مدیریت اطلاعات پرسنل سازمان	مدیریت جذب مگنیزه کرده فرآیند جذب و استخدام سازمان	مدیریت چارت سازمانی طراحی و پیاده سازی ساختار سازمانی شرکت با قابلیت مدیریت نسخ
مدیریت آموزش برنامه ریزی اجرا، ارزیابی دوره های آموزشی سازمان	مدیریت سوابق بیلگتی و آرشو سوابق و مدارک حوزه منابع انسانی	مدیریت عملکرد ارزیابی پرسنل سازمان بر اساس مدل های ارزیابی تعریف شده مختلف	حقوق و دستمزد محاسبه حقوق و دستمزد و مزایای پرداختی به پرسنل
مدیریت توسعه نیروی انسانی تعریف مسیرهای شغلی، ارزیابی شغلی و برنامه ریزی جهت ارتقاء، توسعه پرسنل	سلف و سرویس پرتال منابع انسانی پرسنل جهت ثبت، بروز رسانی و مشاهده اطلاعات مرتبط	مدیریت سفر مدیریت مأموریت پرسنل سازمان	مدیریت ایمنی و بهداشت مدیریت بهداشت حرفه ای، بهداشت صنعتی، و ایمنی کلی از کارکنان، محصولات، و سازمان

راهکارهای SAP-ERP در حوزه توسعه و پشتیبانی سیستم

مدیریت گردش کار ابزار گردش کار با هدف ایجاد اطمینان از تخصیص کار درست به فرد درست و در زمان درست	مدیریت رنجایی ابزار نرم افزاری جهت ایجاد امکان رنجایی محصولات و مواد در کل زنجیره تامین و فروش	مدیریت مستندات قابلیت مدیریت کلیه مدارک و مستندات در کلیه ماژول ها
مدیریت توسعه فرم های فیوری توسعه شامل پیاده سازی فرم ها گزارشات، ارتباطی فیوری می باشد	هوشمندی کسب و کار داشبوردها و گزارشات تحلیلی با قابلیت ایجاد ابزار داده ها	مدیریت توسعه سیستم توسعه شامل پیاده سازی فرم ها گزارشات، ارتباطی با سیستم های غیر سب و توسعه فرایندها

یکی از مهمترین عوامل موفقیت پیاده سازی راه حل های برنامه ریزی منابع سازمان بهره گیری از یک متدولوژی مدون و تجربه شده برای پیاده سازی و استقرار است



شرکت SAP متدولوژی پیاده سازی و استقرار سیستم را در قالب متدولوژی ASAP ارایه نموده است. طی سال های اخیر با رویکرد چابک سازی پروژه و فراهم بودن بستر نرم افزاری موجود در نسخه S4HANA این متدولوژی با رویکرد Agile بروز رسانی شده که به عنوان متدولوژی SAP-Activate شناخته می شود.

فاز آماده سازی اولیه

هدف از این فاز آماده سازی سازمان برای شروع پروژه است. مهمترین فعالیت های این فاز تهیه برنامه زمانی پروژه، سازماندهی تیم اجرایی مشتری و پیاده سازی می باشد، برنامه جلسه شروع پروژه از مهمترین رخدادهای این فاز است.

فاز طرحریزی پروژه

هدف از این فاز ارائه استانداردهای SAP به مشتری و تحلیل Gap های سازمان مشتری است. در این فاز به مشتری اطمینان داده می شود که نیازهای کسب و کار قابل دست یابی هستند. مهمترین خروجی این فاز مستند طرحریزی پروژه (بلوپرینت) می باشد که مشخص کننده طرح نهایی سیستم است

فاز تحقق محصول

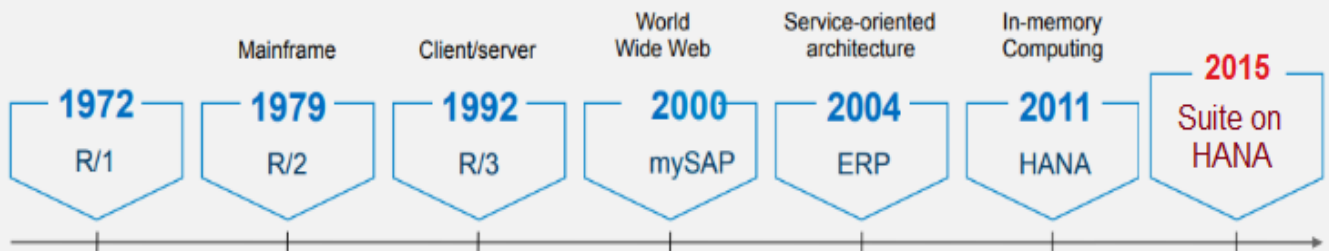
هدف از این فاز بومی سازی و ساخت راهکار مورد نیاز مشتری در زمان های کوتاه و مشخص بر اساس Sprint های تعریف شده و تست محیط سیستم بر اساس سناریوهای مختلف با هدف اطمینان از تحقق نیازهای فنی و فرآیندی مشخص شده در فاز قبل، می باشد. جمع آوری داده های پایه مورد نیاز از دیگر اهداف اصلی این فاز است.

فاز آماده سازی نهایی و استقرار

پس از فاز تست و اطمینان از صحت کارکرد سیستم ، زمان آن است که داده های تهیه شده بر اساس تمپلتهای ارائه شده در فاز Explore در سیستم انتقال یابد و در رابطه با زمان اجرای سیستم تصمیم گیری لازم صورت پذیرد. اطمینان از کفایت آموزش های ارایه شده به کاربران نهایی سیستم و تکمیل امور باقی مانده پروژه تا قبل از GoLive از اهداف این فاز است .

تحول معماری سپ در نسخه جدید

سیستم سپ یک سیستم Open Sorce می باشد که از زمان شکل گیری در بعد معماری نرم افزاری و زیر ساخت همواره جزو پیشرو های صنعت فن آوری اطلاعات محسوب می شده است.



مهمترین انقلاب سپ در سال ۲۰۱۱ آغاز شد که برنامه ERP با پایگاه داده HANA سازگار شد. برنامه قبلی SAP ERP که بر روی پایگاه های داده های اوراکل یا MSSQL پیاده سازی شده بود، با گذشت زمان مشکلات عملکردی جدی داشت. راه حل هایی مانند بایگانی و گسترش فضای دیسک و تقویت منابع سخت افزاری نمی توانست مشکلات عملکرد را به طور کامل برطرف کند. در چنین شرایطی ، نوآوری HANA نقطه عطفی برای SAP بود. HANA یک پایگاه داده مبتنی بر ستون است که می تواند داده ها را نیز در حافظه نگه دارد. این زیرساخت جدید به SAP اجازه می دهد تا مشکلات عملکرد سیستم را برطرف کند.



مرحله دوم انقلاب در سال ۲۰۱۵ با رابط کاربری جدیدی به نام Fiori صورت گرفت. به دلایل بسیاری ، رابط کاربری گرافیکی SAP-GUI نمی توانست رابط کاربر پسندی باشد. بنابراین ، سپ نسل جدید رابط کاربری با عنوان SAP FIORI را که مستقل از سیستم عامل کاربر است و ظاهری جدید و کاربر پسند دارد به بازار عرضه نمود .

@۱۳۹۹ - شرکت سامه آرا

ارائه کننده راهکارهای مدیریت منابع سازمانی.

این مستند توسط شرکت سامه آرا با هدف معرفی این شرکت و خدمات و محصولات آن تهیه شده است. و هیچ شرکت حقوقی یا فرد حقیقی دیگری مجاز به کپی اطلاعات این مستندات به منظور مقاصد تجاری خود نمی باشد و شرکت سامه آرا حق خود را جهت پیگیری حقوقی این امر محفوظ می داند.

به منظور دسترسی به اطلاعات بیشتر به وب سایت شرکت به آدرس زیر مراجعه فرمایید:

www.Samehara.com

آدرس شرکت سامه آرا :

تهران - بزرگراه اشرفی اصفهانی - نرسیده به میدان پونک -
خیابان سفاریان طوسی - انتهای کوچه درخشان - کوچه
نوبهار - پلاک ۴ - طبقه اول - واحد ۴۰۳ کدپستی :
۱۴۶۹۶۴۳۱۴۸

ما را دنبال کنید

تلفن تماس : ۰۲۱-۴۶۰۱۲۳۵۷

 Info@samehara.com

 Samehara

 www.Samehara.com

 @Samehara.sap